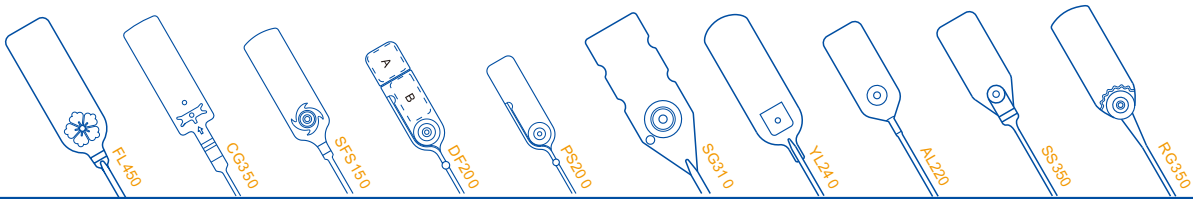
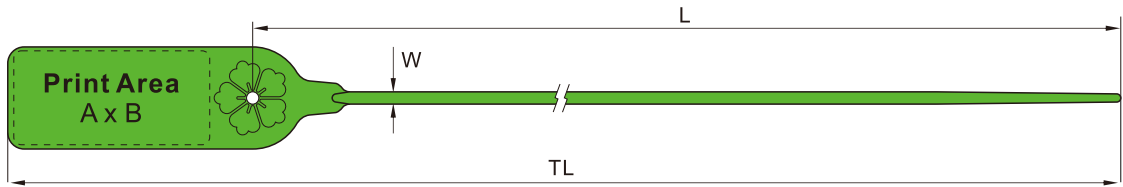


Tamper Evident Plastic Seals 保全塑料封條



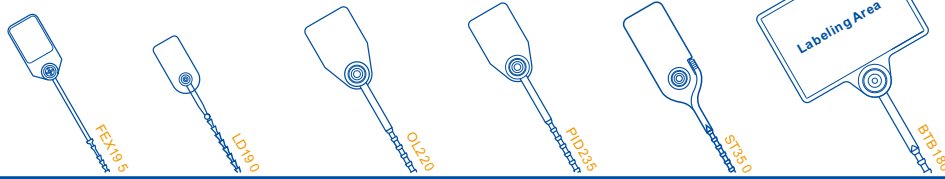
Size Marking for example



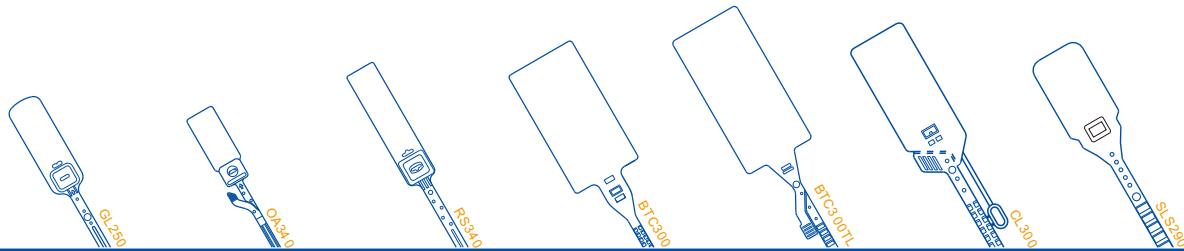
Part No. 货号	Item Code 型号	Marking Area 印刷范围	Total Length 总长度	Available Operation Length 使用长度	Round Strap Diameter 圆带直径	Mini Tensile Strength 最小拉力	Seal Body Material 材质	Insert Material 内嵌件
		A x B mm	TL mm	L mm	W Ø(mm)	N		
0010	FL450	23 x 48	510	450	3.0	250	PP	Steel Jaw 不锈钢锁扣
0020	CG350	18 x 43	400	345	2.0	120	PP	Steel Jaw 不锈钢锁扣
0030	SFS150	18 x 38	200	150	2.5	180	PP	Steel Jaw 不锈钢锁扣
0050	DF200	A: 16 x 16 B: 12 x 23	250	200	2.0	120	PP	Steel Jaw 不锈钢锁扣
0060	PS200	13 x 40	250	200	2.0	120	PP	Steel Jaw 不锈钢锁扣
0100	SG310	23x 43	365	310	3.8	350	PP	Steel Jaw 不锈钢锁扣
0110	YL240	23 x 50	300	240	2.3	180	PP	Steel Jaw 不锈钢锁扣
0120	AL220	20 x 30	265	225	2.5	180	PP	Steel Jaw 不锈钢锁扣
0130	SS350	20 x 35	395	350	2.2	150	PP	Steel Jaw 不锈钢锁扣
0140	RG350	20x 40	410	355	2.3	180	PP	Steel Jaw 不锈钢锁扣



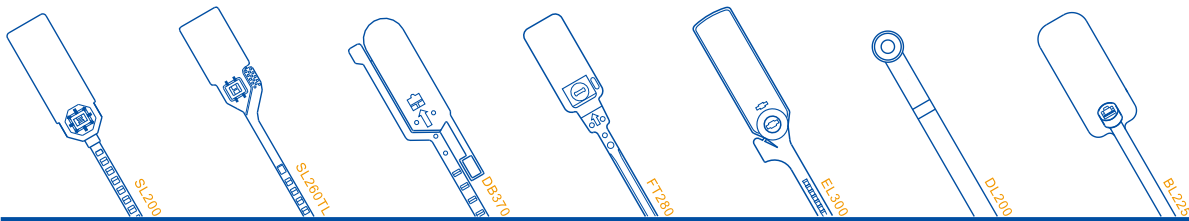
Tamper Evident Plastic Seals 保全塑料封條



Part No. 货号	Item Code 型号	Marking Area 印刷范围	Total Length 总长度	Available Operation Length 使用长度	Beaded Strap Diameter 珠带直径	Mini Tensile Strength 最小拉力	Seal Body Material 材质	Insert Material 内嵌件
		A x B mm	TL mm	L mm	W Ø(mm)	N		
0300	FES195	17 x 28	228	195	2.5	50	PP	N/A
0310	LD190	14 x 18	215	190	2.8	100	PP	N/A
0320	OL220	23 x 26	257	220	3.5	180	PP	POM Jaw
0330	PID235	22 x 28	272	235	3.5	180	PP	N/A
0340	ST350	25 x 38	400	350	3.5	200	PP	POM Jaw
0350	BTB180	62 x 42	230	180	3.5	180	PP	N/A



Part No. 货号	Item Code 型号	Marking Area 印刷范围	Total Length 总长度	Available Operation Length 使用长度	Strap Width 宽度	Mini Tensile Strength 最小拉力	Seal Body Material 材质	Insert Material 内嵌件
		A x B mm	TL mm	L mm	W mm	N		
0601	GL250	22 x 45	313	250	7.0	500	PP	Steel Jaw 不锈钢锁扣
0620	OA340	20 x 40	385	335	5.4	250	PP	Steel Jaw 不锈钢锁扣
0630	RS340	22 x 65	420	340	7.5	500	PP	Steel Jaw 不锈钢锁扣
0640	BTC300	56 x 105	418	300	7.2	400	PP	N/A
0650	BTC300TL	56 x 105	418	300	7.0	350	PP	N/A
0660	CL300	28 x 50	355	300	6.0	250	PP	N/A
0670	SLS290	24 x 33	330	290	6.0	250	PP	N/A



Part No. 货号	Item Code 型号	Marking Area 印刷范围	Total Length 总长度	Available Operation Length 使用长度	Strap Width 宽度	Mini Tensile Strength 最小拉力	Seal Body Material 材质	Insert Material 内嵌件
		A x B mm	TL mm	L mm	W mm	N		
0680	SL200	18 x 43	250	200	4.8	180	PP	N/A
0690	SL260TL	18 x 30	296	260	4.0	180	PP	N/A
0700	DB370	20 x 30	415	370	6.0	360	PP	N/A
0710	FT280	20 x 32	320	280	5.5	350	PP	Steel Jaw 不锈钢锁扣
0720	EL300	20 x 45	370	305	6.3	400	PP	Steel Jaw 不锈钢锁扣
0900	DL200	* Fixed Length 固定长度型	150 x 8	202	9.0	250	PP	POM Jaw 聚甲醛锁扣
0920	BL225	* Fixed Length 固定长度型	24 x 40	273	5.7	200	PP/PA	N/A

